



Schweizerische Eidgenossenschaft
Confédération Suisse
Confederazione Svizzera
Confederaziun Svizra

Manuel technique EES
(Equipements d'exploitation et de sécurité)

**Fiche technique éléments
de construction**
Tracé

23 001-14302

Département fédéral de l'environnement, des
transports, de l'énergie et de la communication
DETEC

Office fédéral des routes OFROU

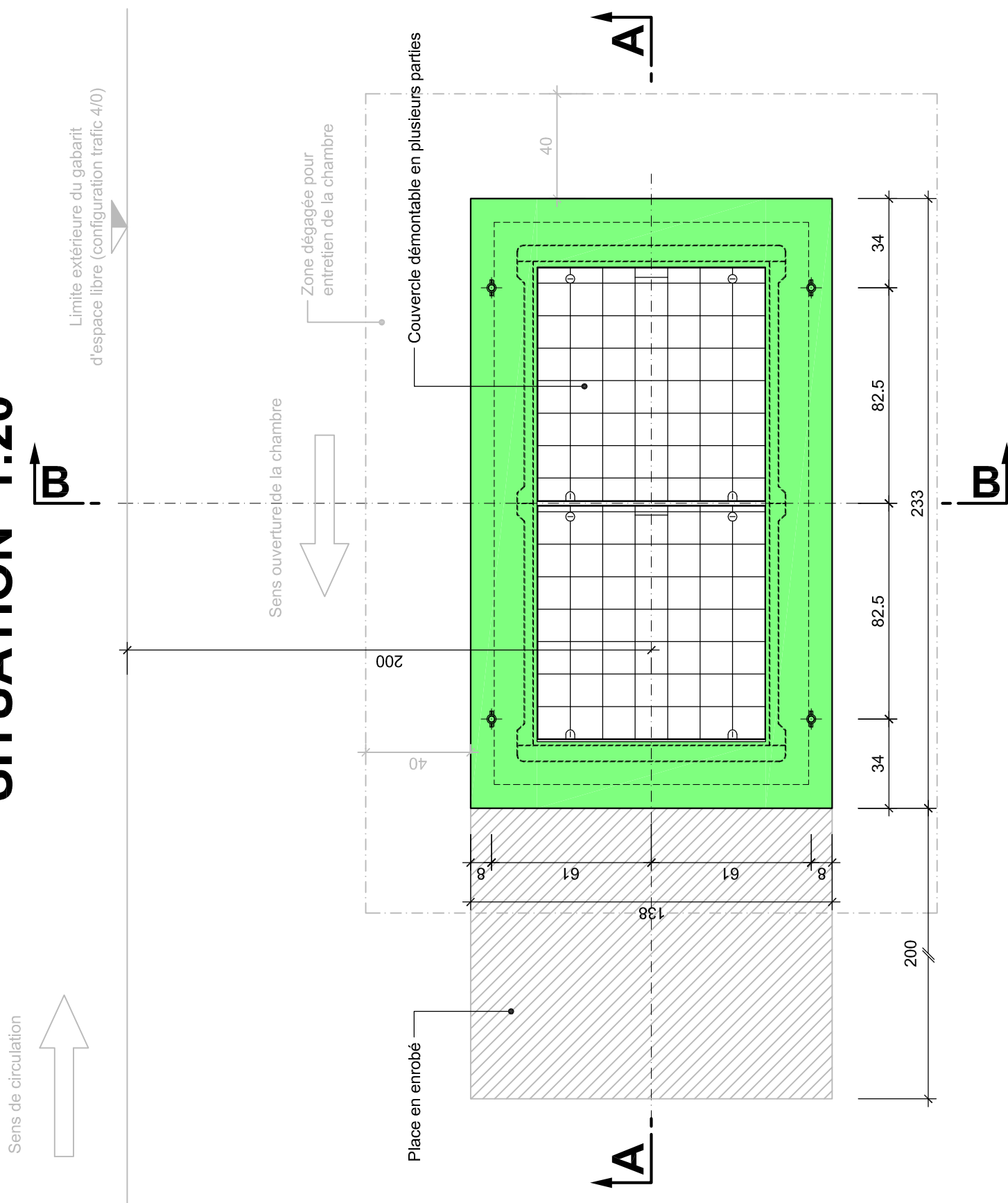
Division Infrastructure routière I


V1.20
01.01.2021

Chambre type A2

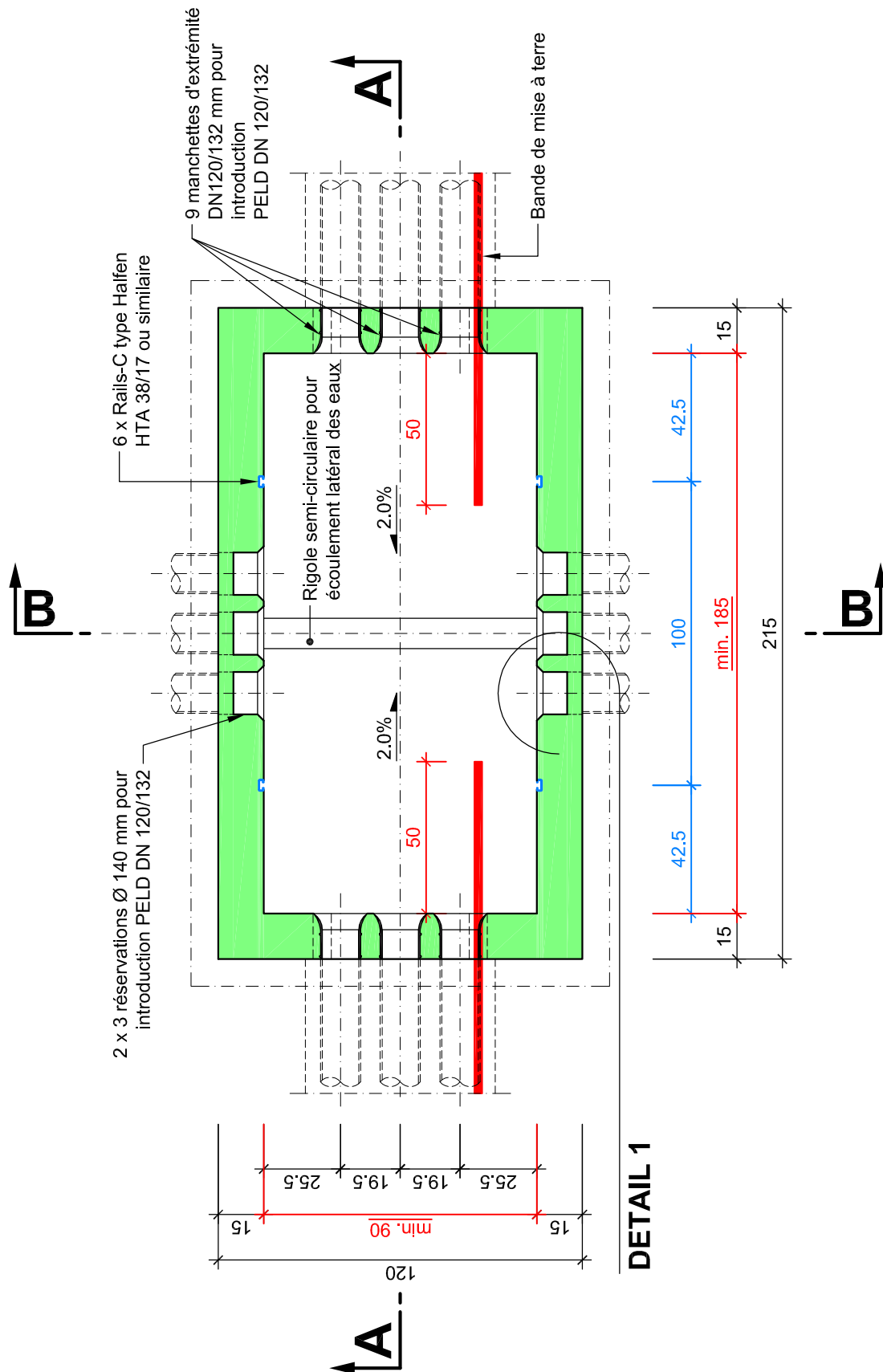
Page 1 sur 5

SITUATION 1:20



 <p>Schweizerische Eidgenossenschaft Confédération Suisse Confederazione Svizzera Confederaziun Svizra</p>	<p>Manuel technique EES (Equipements d'exploitation et de sécurité)</p> <p>Fiche technique éléments de construction</p> <p>Tracé</p>	<p>23 001-14302</p>
<p>Département fédéral de l'environnement, des transports, de l'énergie et de la communication DETEC</p> <p>Office fédéral des routes OFROU</p>	<p>Chambre type A2</p>	<p>V1.20 01.01.2021</p>
<p>Division Infrastructure routière I</p>		<p>Page 2 sur 5</p>

SITUATION 1:20




Technical drawing of a drainage structure (B) showing a cross-section and plan view.

Cross-section details:

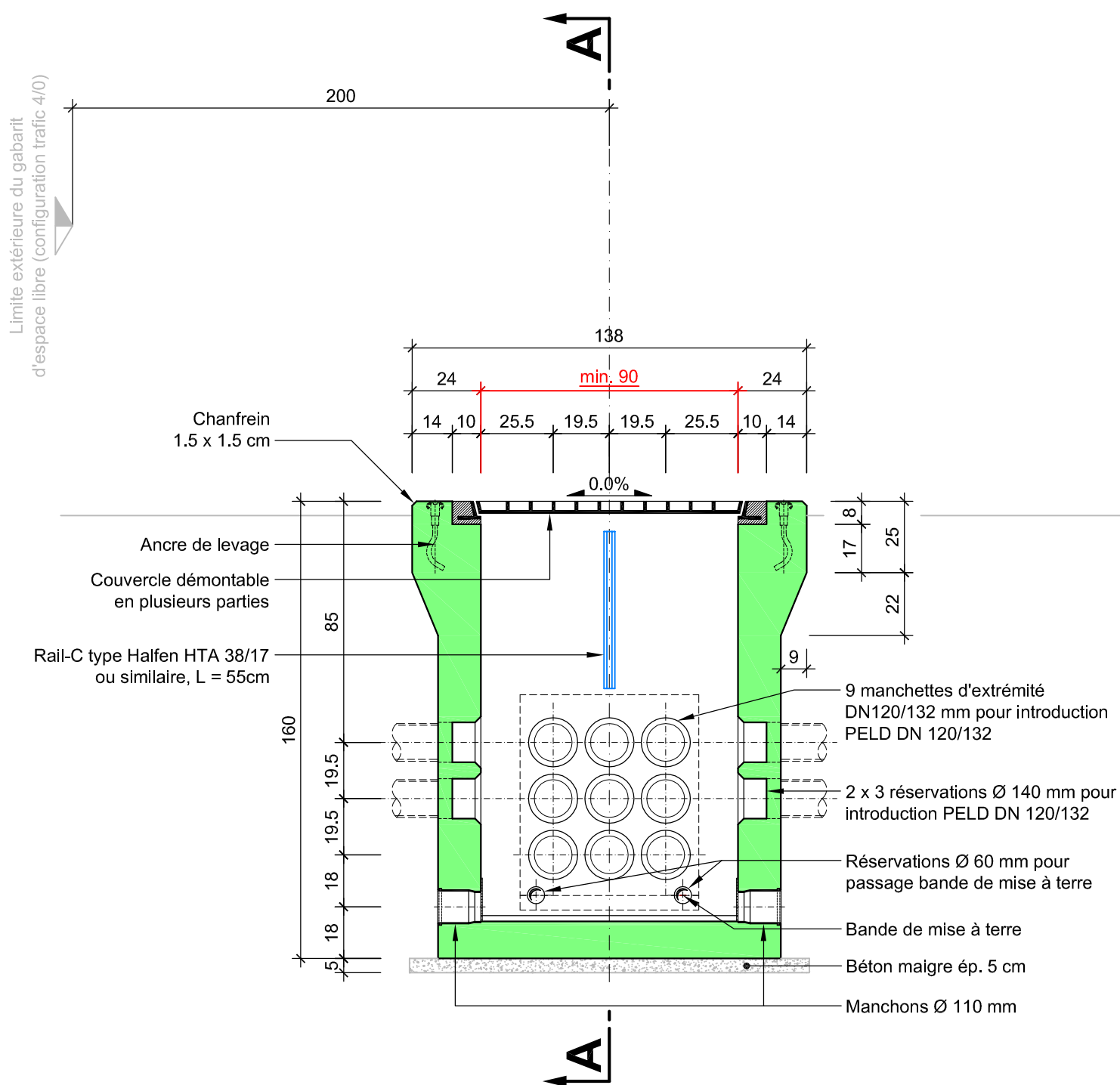
- Structure: Concrete structure with a 0.0% slope and a 2.0% slope.
- Components:
 - Rail-C type Halfen HTA 38/17 ou similaire, L = 105cm
 - Grille anti-rongeur mailles 5 x 5 mm
 - 9 manchettes d'extrémité DN120/132 mm pour introduction PELD DN 120/132
 - Scellement avec mortier sans retrait résistant aux cycles gel-dégel et au sel de déverglacage
 - Couvercle démontable en plusieurs parties
 - Bande de mise à terre Béton maigre ép. 5 cm
- Slopes: 0.0%, 2.0%, 2.5%


Plan view details:

- Dimensions: 200, 233, 160, 215
- Place en enrobé
- Structure: Concrete structure with a 0.0% slope and a 2.0% slope.

 <p>Schweizerische Eidgenossenschaft Confédération Suisse Confederazione Svizzera Confederaziun Svizra</p>	<p>Manuel technique EES (Equipements d'exploitation et de sécurité)</p> <p>Fiche technique éléments de construction</p> <p>Tracé</p>	<p>23 001-14302</p>
<p>Département fédéral de l'environnement, des transports, de l'énergie et de la communication DETEC</p> <p>Office fédéral des routes OFROU</p>	<p>Chambre type A2</p>	<p>V1.20 01.01.2021</p>
<p>Division Infrastructure routière I</p>		<p>Page 4 sur 5</p>

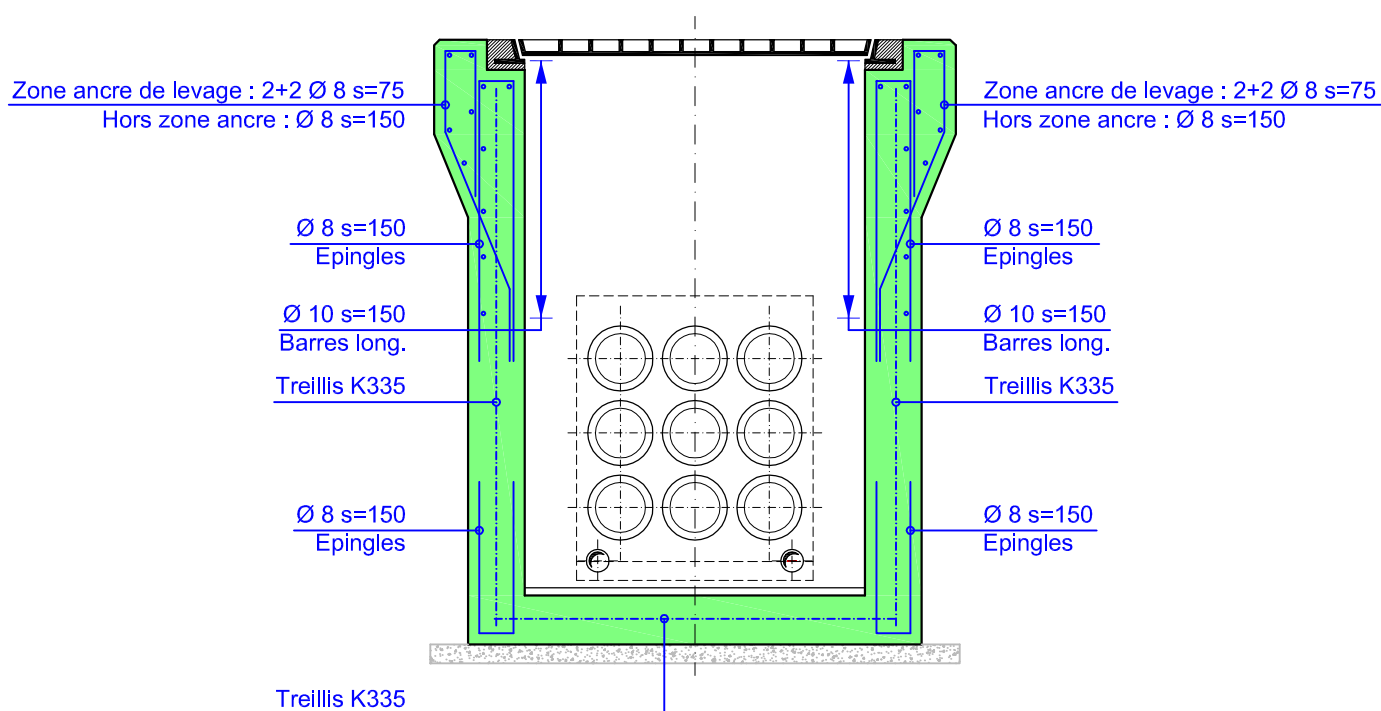
COUPE B-B 1:20



 <p>Schweizerische Eidgenossenschaft Confédération Suisse Confederazione Svizzera Confederaziun Svizra</p>	<p>Manuel technique EES (Equipements d'exploitation et de sécurité)</p> <p>Fiche technique éléments de construction</p> <p>Tracé</p>	<p>23 001-14302</p>
<p>Département fédéral de l'environnement, des transports, de l'énergie et de la communication DETEC</p> <p>Office fédéral des routes OFROU</p>	<p>Chambre type A2</p>	<p>V1.20 01.01.2021</p>
<p>Division Infrastructure routière I</p>		<p>Page 5 sur 5</p>

COUPE TYPE 1:20

PRINCIPE D'ARMATURE



DETAIL 1 1:10

